

4ПКВТп(Б)(Н)-1(-)

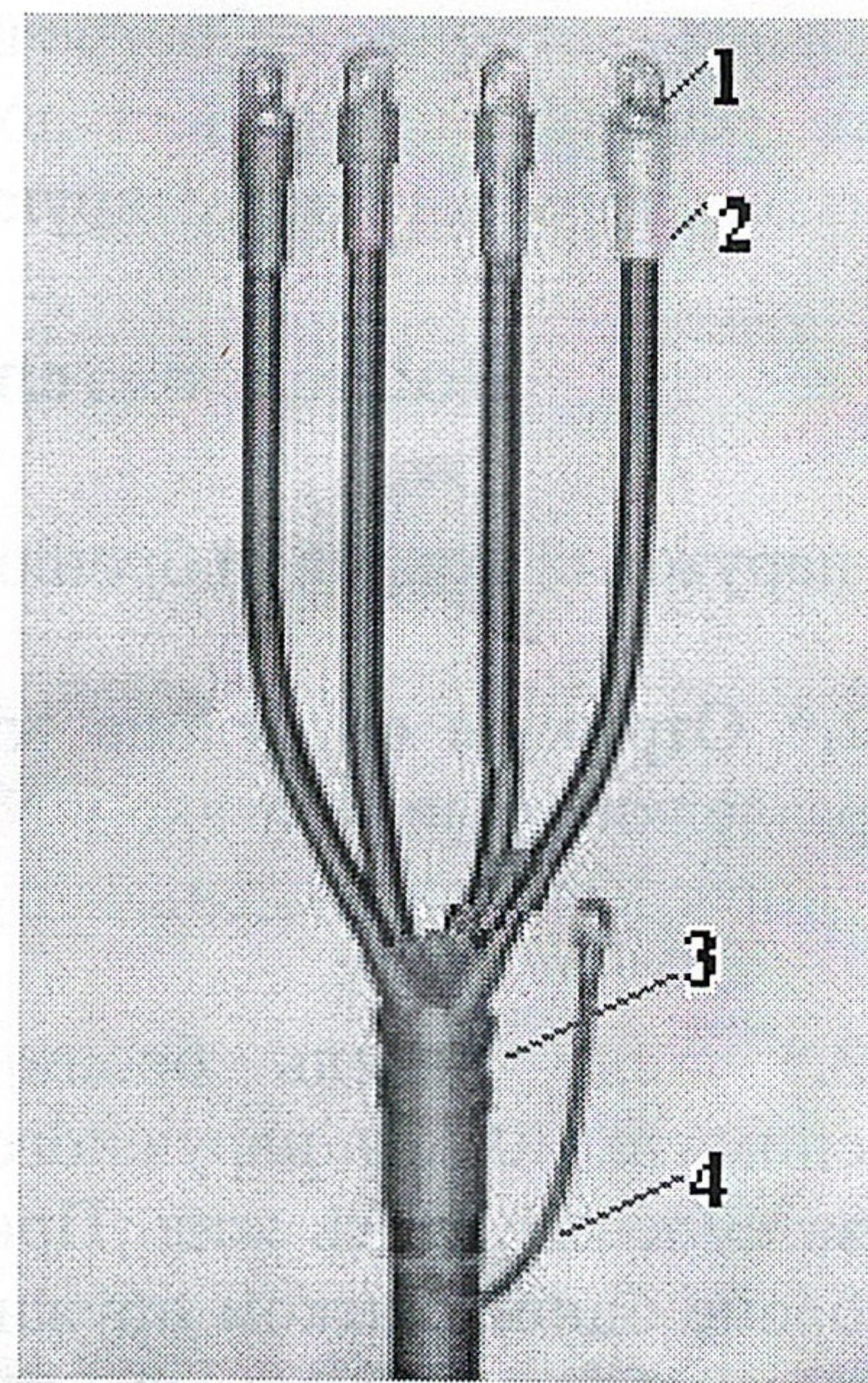
Концевая муфта внутренней установки для 4-х жильного (бронированного) кабеля с пластмассовой изоляцией напряжением до 1кВ.

Комплект поставки:

*Отсутствие отметки в ячейке свидетельствует об отсутствии наконечников в комплекте.

Н — наконечник

	кол	10-16	25-50	70-120	150-240
Перчатка	1	38/18	50/24	70/32	80/44
Манжета концевая	4	16/5-50 мм	25/8-75 мм	28/6-100 мм	43/12-100 мм
* Система заземления	1	X	X	X	X
* Лента-герметик	1	X	X	X	X
* Н	4	X	X	X	X



1-наконечник; 2-манжета концевая; 3-перчатка; 4*-система заземления.

Гарантийные обязательства: Срок хранения комплекта муфты три года со дня изготовления.

Правила хранения: Комплект муфты должен храниться в заводской упаковке в условиях, исключающих попадание прямых солнечных лучей, и на расстоянии не менее 2м от нагревательных приборов.

Фирма изготовитель не несет ответственности за сохранность товара при перевозке.

Дата изготовления:

Контролер:

Инструкция по монтажу

До начала работы!!!!

Убедитесь, что данная муфта соответствует параметрам кабеля.

Внимательно прочтите инструкцию. Возможно со времени Вашего последнего монтажа, конструкция муфты подвергалась изменениям.

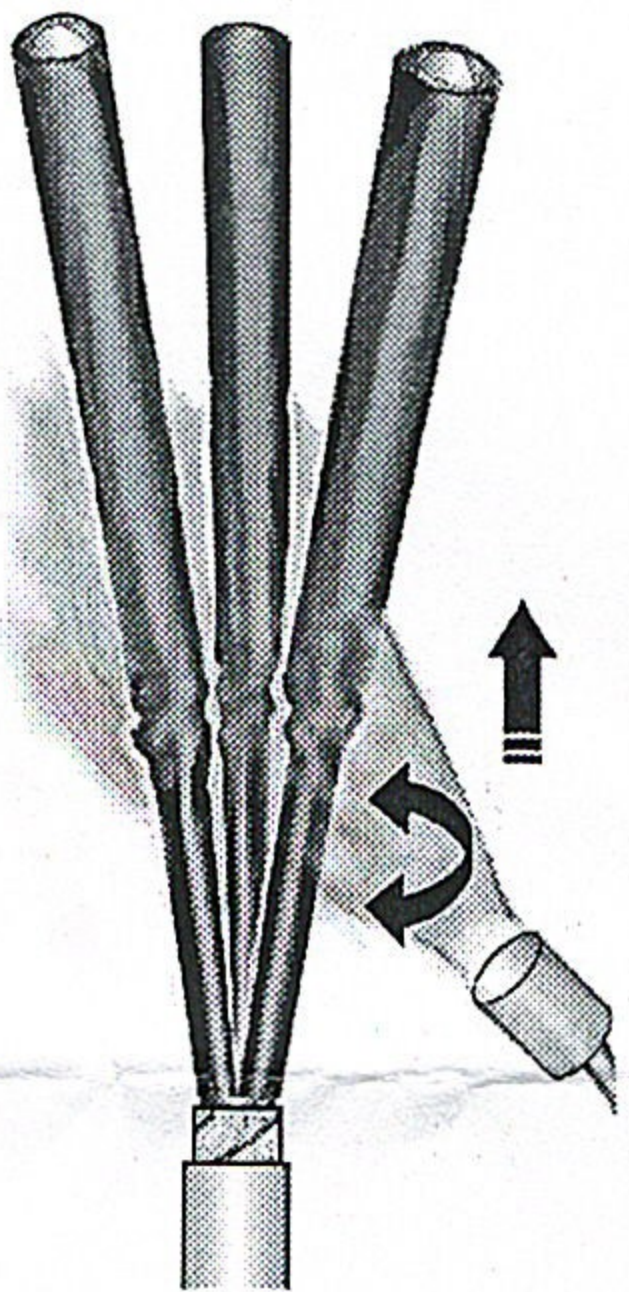
Монтаж муфты должен производиться обученным персоналом!

Прогрев осуществляйте с помощью пропан-бутановой горелки до температуры 120-140°C «мягким» пламенем оранжевого цвета. Обеспечивайте равномерный прогрев детали со всех сторон.

После усадки стенки усаживаемой детали должны прилегать к элементам кабеля и не иметь морщин и складок, из под кромок герметизирующих деталей должен выступить клей-расплав.

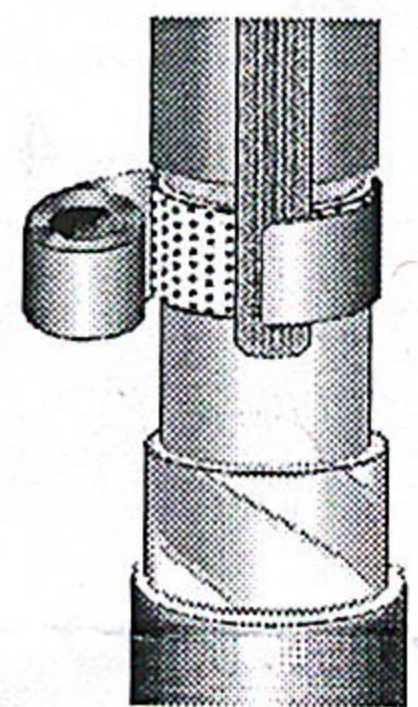
Последовательность монтажа.

1. Снимите с кабеля наружный покров (и броню) на необходимую длину, не менее 150 мм.

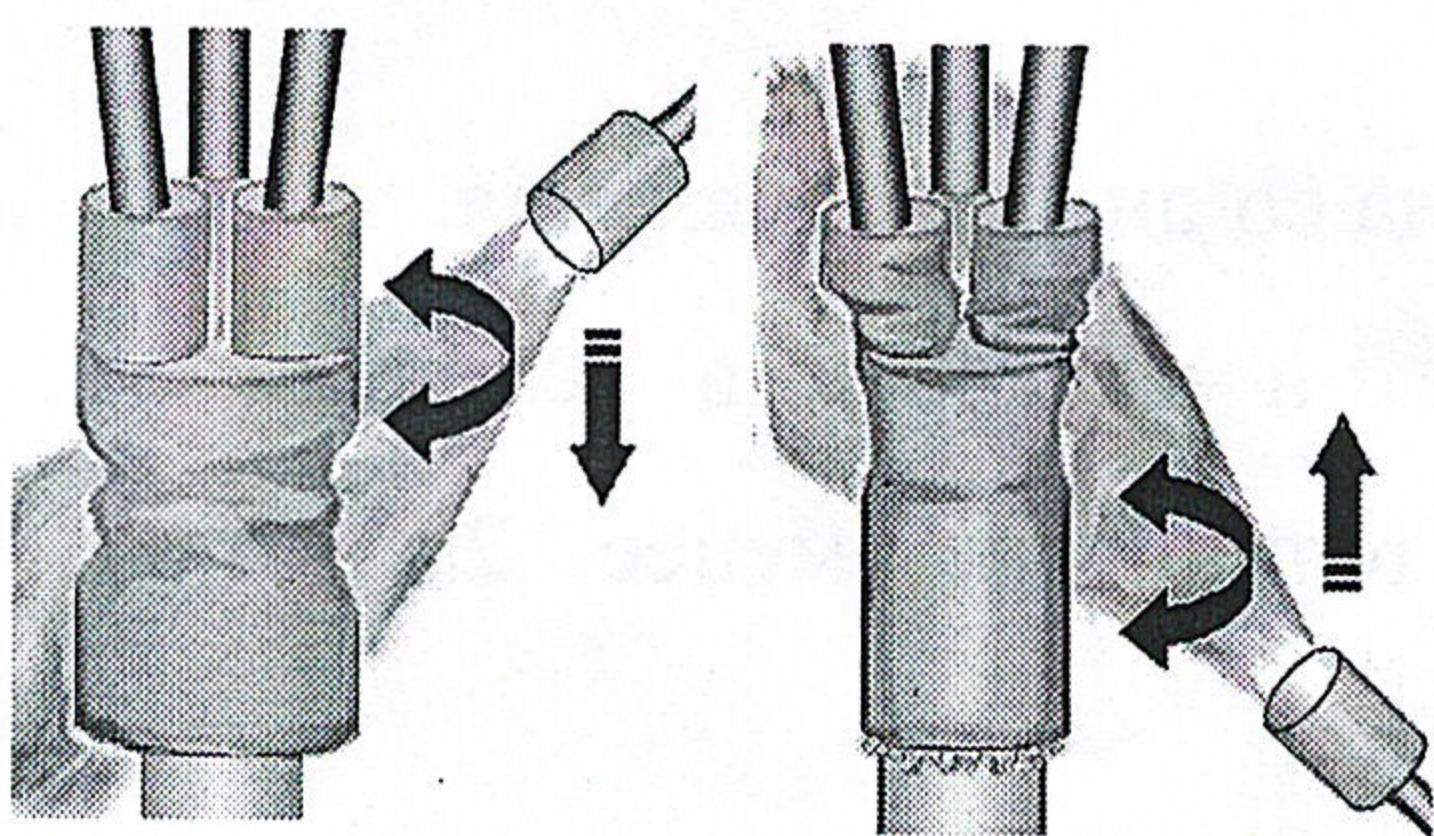
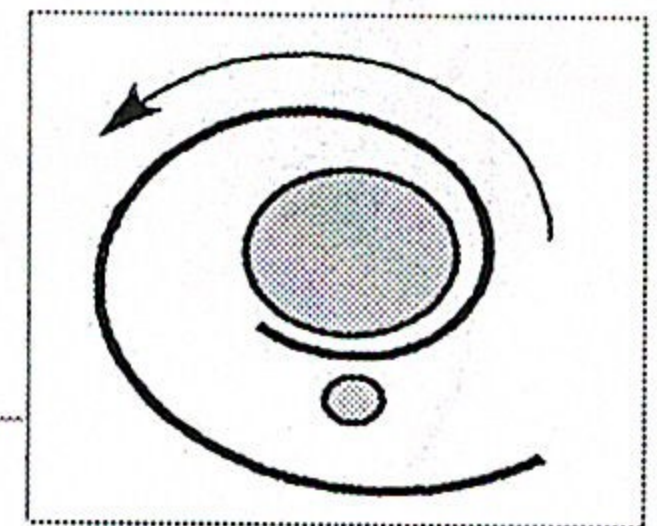
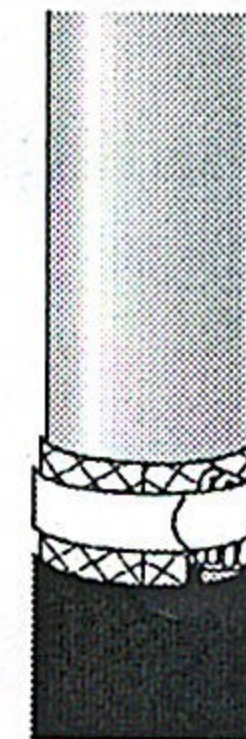


2.* Отрежьте от рулона жильной трубки отрезки в соответствии с длиной разделки (если они входят в комплект), наденьте их на жилы, продвинув до упора. Усадите жильные трубки, начиная прогрев от корешка кабеля.

3.* Если кабель бронированный стальными лентами, снимите 30 мм наружного покрова. Расположите провод заземления вдоль жил. Прижмите окончание проводника к броне одним витком пружины, отогните провод в обратном направлении и домотайте пружину до конца.

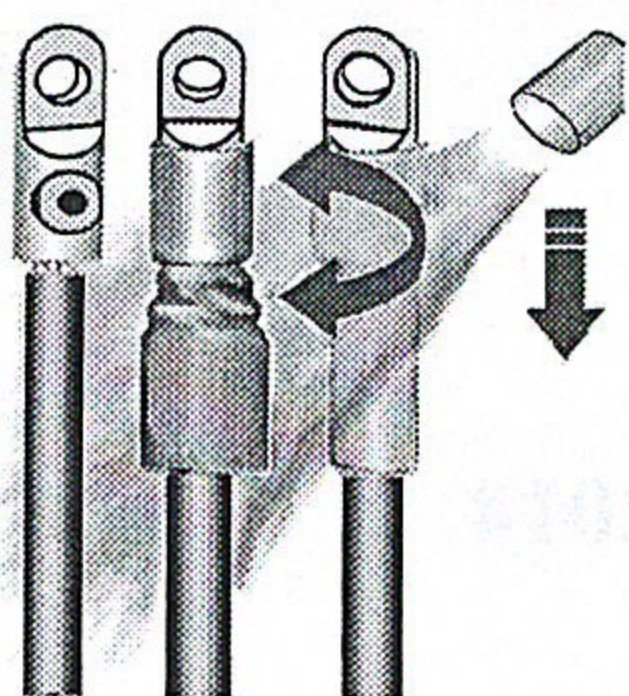
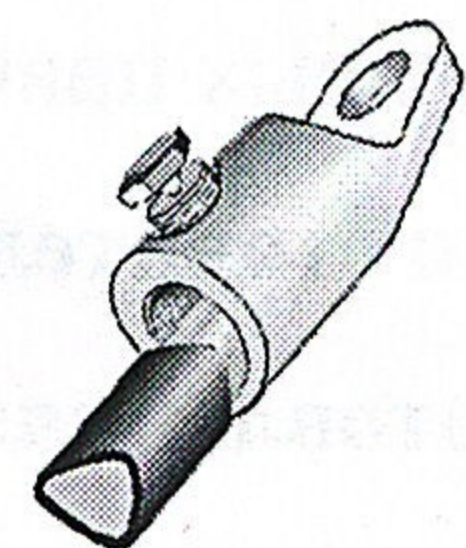


3.1.* Намотайте ленту-герметик ниже пружины, как показано на рисунке.



4. Очистите и обезжирьте наружный покров на длине примерно 150 мм. Наденьте на жилы кабеля перчатку до упора и усадите ее начиная прогрев от середины юбки до ее торца, а затем к торцам пальцев.

5. Снимите изоляцию с концов жил на глубину наконечника. Установите наконечники.



6. Прогрейте наконечник до температуры 60-70 градусов, надвиньте до контактной части наконечника концевую манжету и усадите ее. Аналогично усадите остальные манжеты.

Монтаж муфты окончен.

* Согласно комплектации муфты.

Дайте муфте остыть прежде, чем подвергать каким-либо механическим воздействиям.